



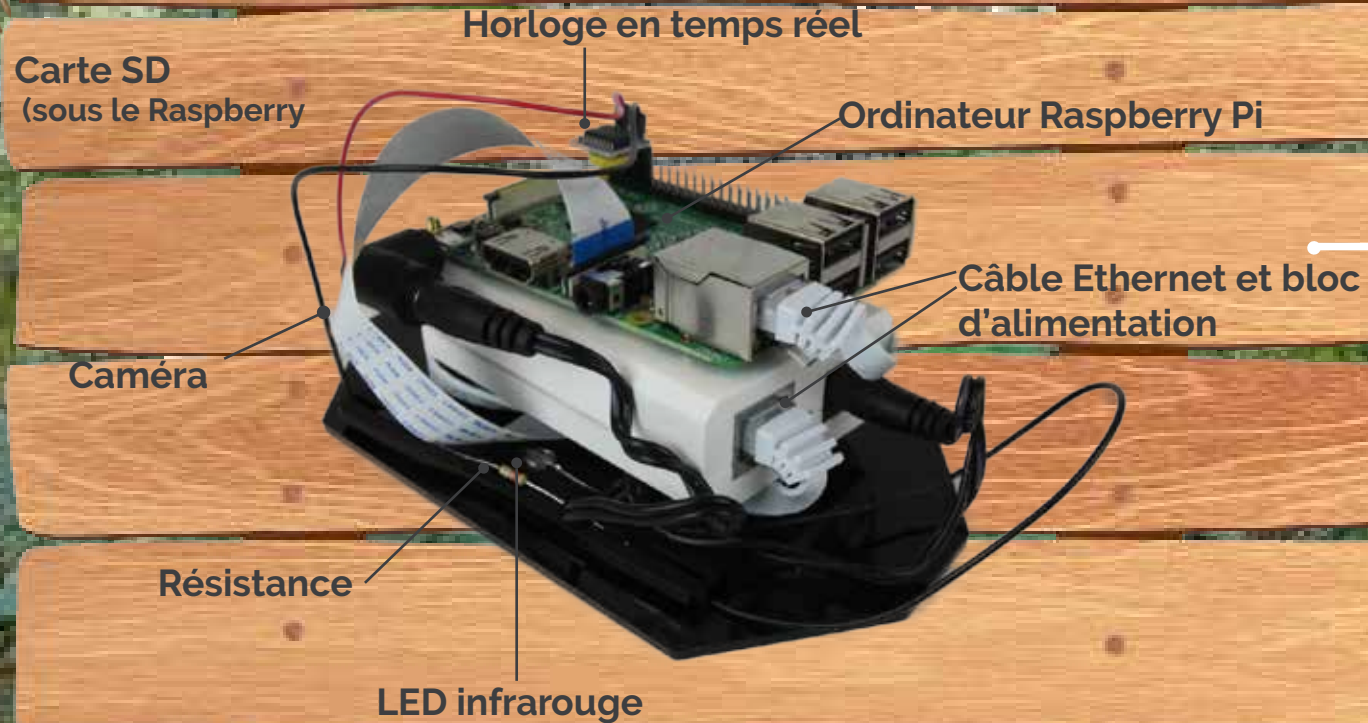
naturebytes

XperiBird.be  
Réglage de l'heure





## À l'intérieur du nichoir:





# Modifier l'heure sur votre caméra



# Télécharger

## Télécharger le logiciel « Putty »

Téléchargez Putty sur l'ordinateur connecté à votre nichoir. Cela vous permettra d'accéder au programme via votre ordinateur pour changer l'heure.

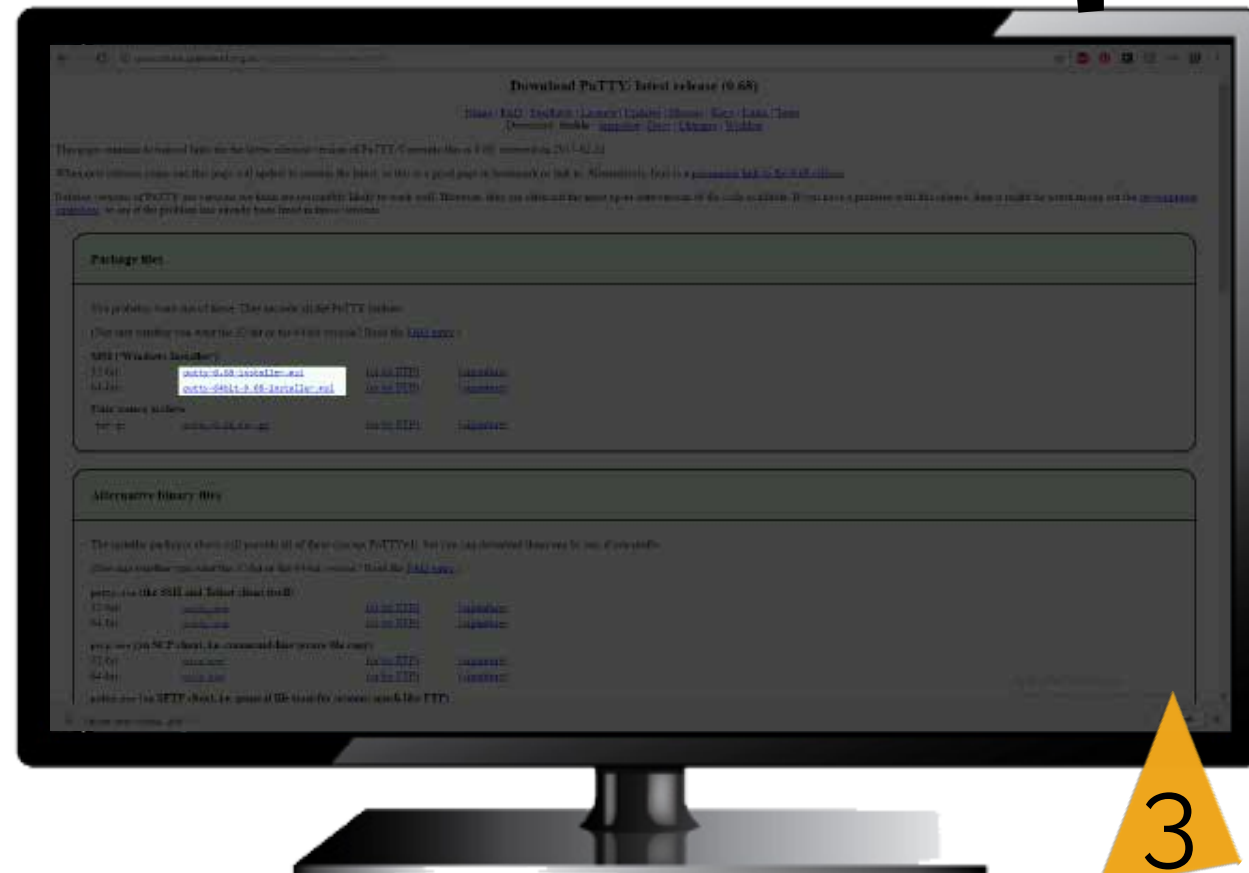
## Étape 1 - Téléchargez Putty à partir du lien ci-dessous:

<https://www.chiark.greenend.org.uk/~sgtatham/putty/latest.html>

Téléchargez la version correcte du logiciel pour votre ordinateur. Il existe deux options pour Windows : 32 bits ou 64 bits selon la version de Windows que vous utilisez. Si n'êtes pas sûr, vous pouvez vérifier votre version de Windows en regardant dans les paramètres de votre système.

## Étape 2 - Installez Putty sur votre ordina-teur

Suivez les instructions de l'assistant d'installation et cliquez sur "Installer".





# Connectez-vous via Putty

Utilisez le putty pour vous connecter à votre boîtier caméra via l'ordinateur auquel il est connecté.

## Étape 1

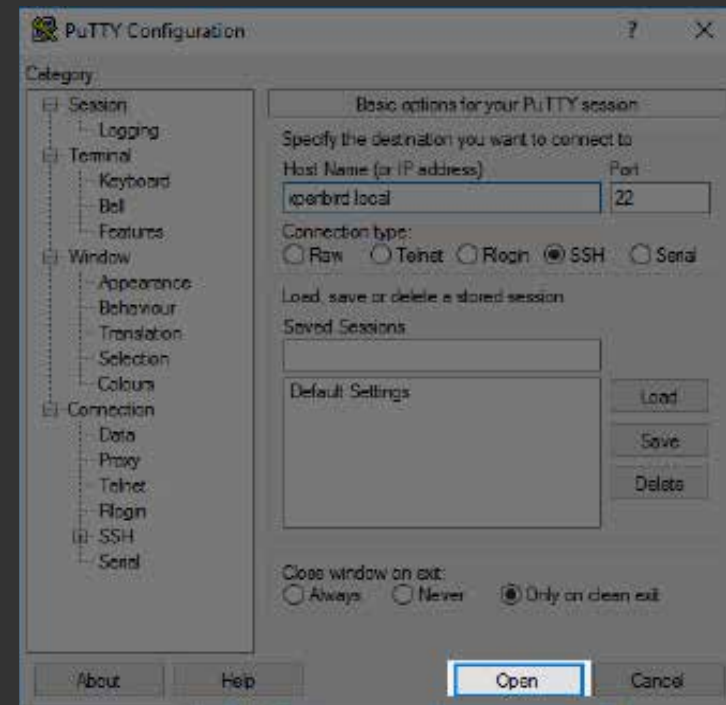
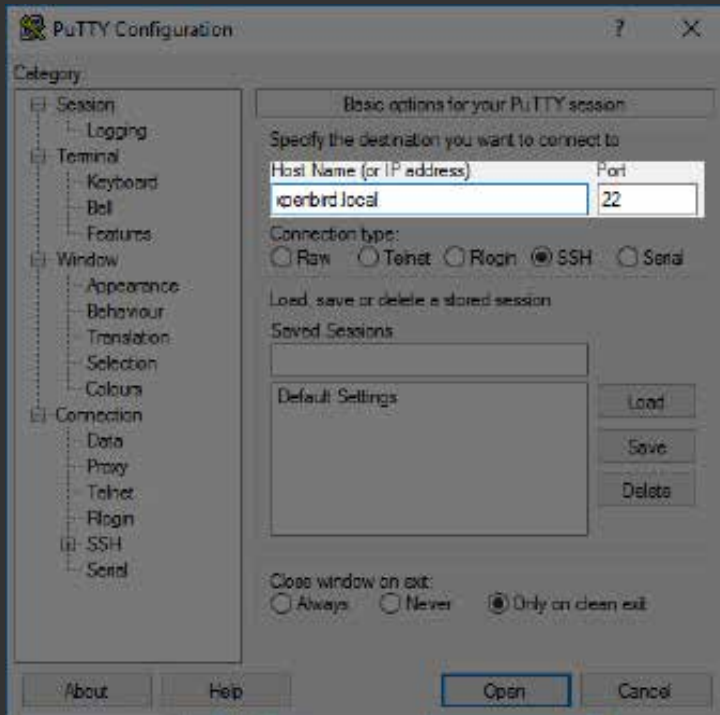
Ouvrez le logiciel Putty et encodez les informations suivantes : -

Nom de l'hôte - xperibird.local

Port - 22

## Étape 2

Appuyez sur « open » pour accéder au code du nichoir via le logiciel putty. Une fenêtre noire apparaîtra qui vous demandera d'introduire les détails de connexion.



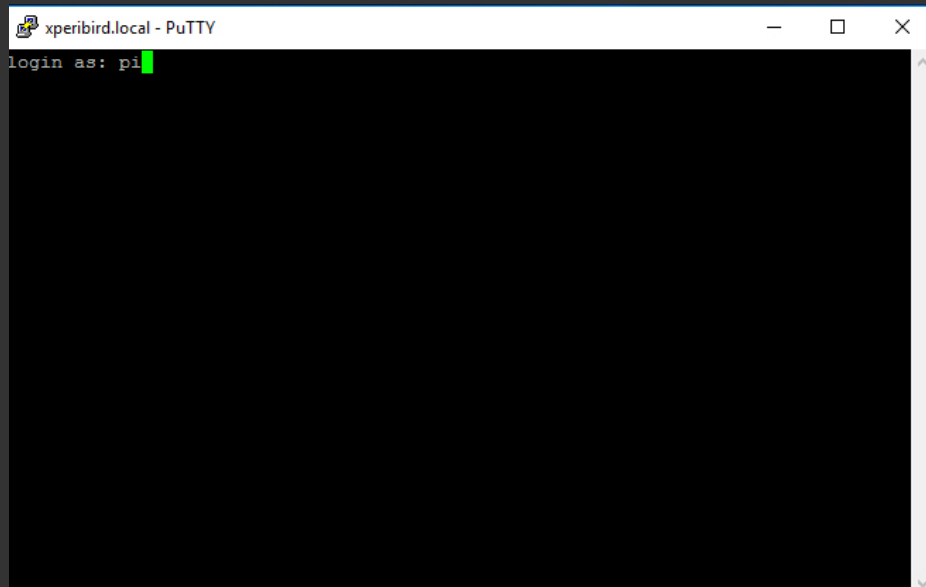


# Connectez-vous au nichoir

Vous êtes maintenant prêt à vous connecter.

## Étape 1

Login: pi

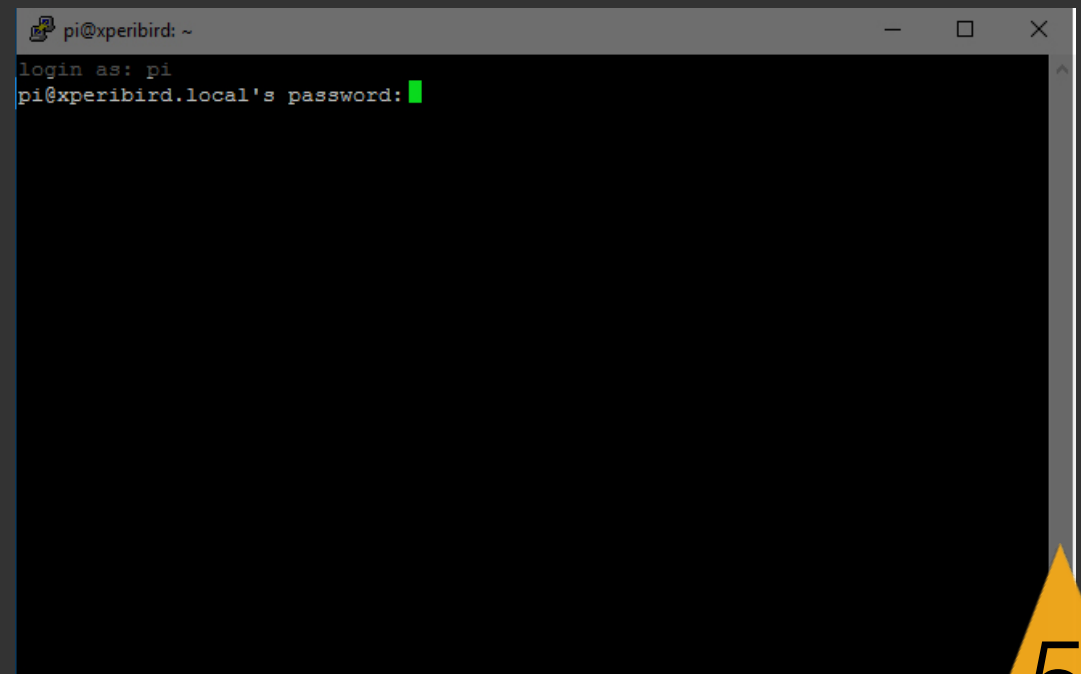


```
xperibird.local - PuTTY
login as: pi
```

## Étape 2

Lorsque vous tapez le mot de passe, vous ne verrez pas le curseur clignoter ou bouger. Tapez le mot de passe ci-dessous puis appuyez sur ENTER.

**Mot de passe: NaTu\$eB\*tEs#**



```
pi@xperibird: ~
login as: pi
pi@xperibird.local's password:
```



# Réglage de l'heure

Tapez les codes suivants pour modifier l'heure et la date.

`sudo date -s "20 AVR 2017 13:24:00"`

APPUYEZ SUR ENTER

`sudo hwclock -w`

APPUYEZ SUR ENTER

`sudo hwclock -r`

APPUYEZ SUR ENTER

Cela modifiera l'heure.

**Note:** Vous devez indiquer la date du jour après "sudo date -s", en respectant, pour le mois, l'un des codes en 3 lettres ci-dessous :

- |                 |               |
|-----------------|---------------|
| Septembre = SEP | Mars = MAR    |
| Octobre = OCT   | Avril = APR   |
| Novembre = NOV  | Mai = MAY     |
| Décembre = DEC  | Juin = JUN    |
| Janvier = JAN   | Juillet = JUL |
| Février = FEB   | Aout = AUG    |

i)

```

pi@xperibird:~$ sudo date -s "20 AVR 2017 13:24:00"
Thu 20 Apr 12:29:00 UTC 2017
pi@xperibird:~$ sudo hwclock -w

```

ii)

```

pi@xperibird:~$ sudo date -s "20 AVR 2017 12:29:00"
Thu 20 Apr 12:29:00 UTC 2017
pi@xperibird:~$ sudo hwclock -w

```

iii)

```

pi@xperibird:~$ sudo date -s "20 AVR 2017 12:29:00"
Thu 20 Apr 12:29:00 UTC 2017
pi@xperibird:~$ sudo hwclock -r

```



## Vérifiez que cela fonctionne

Vérifiez que l'heure correcte s'affiche sur votre caméra en tapant <http://xperibird.local> dans le navigateur et en consultant l'interface d'utilisateur.

